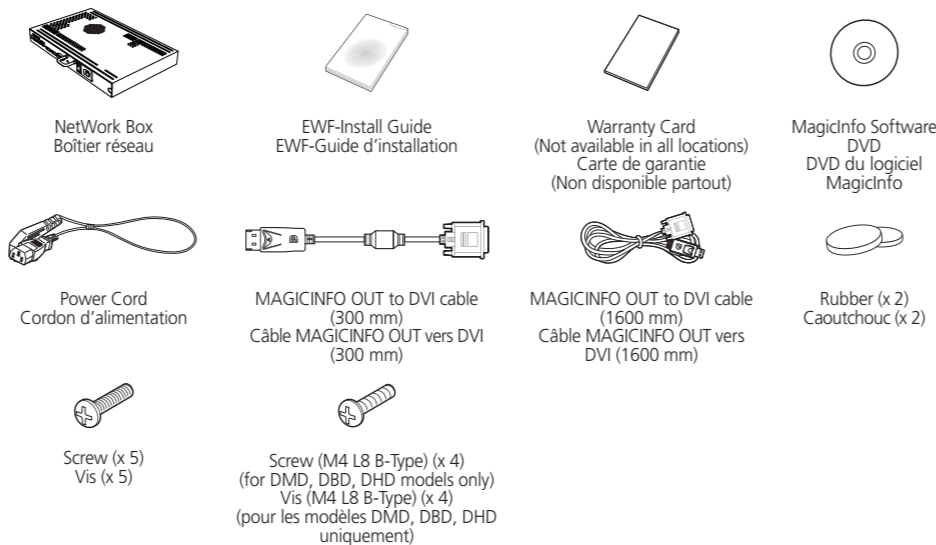


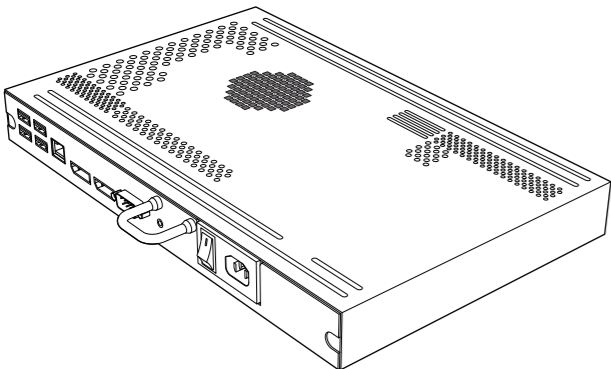
Package Contents

Contenu de l'emballage



NETWORK BOX Installation Guide

Guide d'installation du BOITIER RESEAU



(For India Only)
This product is RoHS compliant.
For more information on safe disposal and recycling visit our website www.samsung.com/in or contact our Helpline numbers - 18002668282, 180030008282.



BN68-03137M-00

[English]
This product is for industrial purposes.
Be sure to install the product in a compatible Samsung Display.
(The product cannot be used independently.)
Do not attempt to disassemble, repair or alter the product yourself.
Do not insert any metal or foreign object into the product.
Be sure the product is installed by a professional trained for installation and uninstallation.
Contact Samsung Electronics for details.

[Bahasa Indonesia]
Produk ini untuk penggunaan industri.
Pastikan untuk memasang produk pada Tampilan Samsung yang kompatibel.
(Produk tidak dapat digunakan secara terpisah.)
Jangan coba membongkar, memperbaiki, atau mengubah sendiri produk ini.
Jangan masukkan benda logam atau benda asing apa pun ke dalam produk.
Pastikan produk dipasang oleh profesional yang terlatih dalam pemasangan dan pelepasan produk.
Hubungi Samsung Electronics untuk rincian.

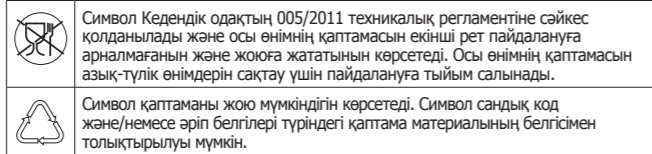
[Français]
Ce produit est à usage industriel.
Veillez à installer le produit sur un écran Samsung compatible.
(Le produit ne peut pas être utilisé indépendamment.)
Ne tentez pas de démonter, réparer ou modifier le produit vous-même.
N'insérez pas d'objet métallique ou étranger dans le produit.
Assurez-vous que le produit est installé par un professionnel formé à l'installation et à la désinstallation.
Contactez Samsung Electronics pour obtenir plus de détails.

[Deutsch]
Dies ist ein Gerät zum industriellen Einsatz.
Achten Sie darauf, dass das Produkt auf einem kompatiblen Samsung-Bildschirm installiert wird.
(Das Gerät kann für sich allein nicht verwendet werden.)
Sie dürfen das Gerät nicht selbst öffnen, reparieren oder verändern.
Führen Sie keine Metallgegenstände oder andere Fremdkörper in das Gerät ein.
Achten Sie darauf, dass das Gerät von einer für die Installation und Deinstallation geschulten Fachkraft installiert wird.
Einzelheiten erfahren Sie bei Samsung Electronics.

[Magyar]
Ez a termék ipari célokra készült.
A terméket csak kompatibilis Samsung kijelzőre telepítse.
(A termék önmagában nem használható.)
Ne szerelje szét, ne javítsa és ne alakítsa át a terméket.
Ne dugjon fém- vagy idegen tárgyakat a termékbe.
A termék fel- és leszerelését csak képzett szakember végezheti.
A részletekkel kapcsolatban forduljon a Samsung Electronics ügyfélszolgálatához.

[Italiano]
Questo prodotto è per uso industriale.
Installare il prodotto in un Display Samsung compatibile.
(Il prodotto non può essere utilizzato separatamente.)
Non disassemblare, riparare o modificare il prodotto autonomamente.
Non inserire oggetti metallici o corpi estranei all'interno del prodotto.
Il prodotto deve essere installato da un tecnico specializzato.
Contattare Samsung Electronics per ulteriori dettagli.

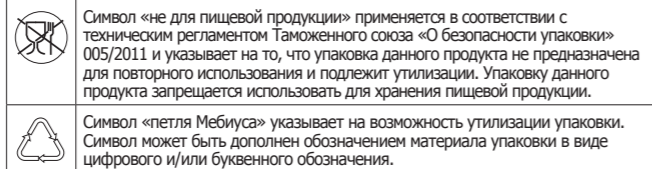
[Қазақ]
Бұл құрылғы өндірістік мақсаттар үшін арналған.
Құрылғыны үйлесімді Samsung дисплейде орнатқаныңызға сенімді болыңыз.
(Бұл құрылғыны дербес қолдануға болмайды.)
Құрылғыны өз бетінбен бөлшектеменіз, жөндеменіз немесе өзгертеніз.
Құрылғыға кез келген темір немесе басқа бөгде затта салмаңыз.
Құрылғыны қасби жаттықан маман орнатқанына және жойғанына сенімді болыңыз.
Manimenter any үшін Samsung Electronics компаниясына хабарласыңыз.



[Polski]
Produkt ma przeznaczenie przemysłowe.
Upewnij się, że produkt jest zainstalowany dla kompatybilnego wyświetlacza firmy Samsung.
(Produkt nie może być wykorzystywany oddzielnie.)
Nie należy wlasnoręcznie demontować, naprawiać lub dokonywać zmian produktu.
Nie wprowadza obiektów de metal u substancjas estranhas no produto.
Upewnij się, że produkt jest montowany i demontowany przez wyszkolonego specjalistę.
Aby dowiedzieć się więcej, skontaktuj się z firmą Samsung Electronics.

[Português]
Este produto é para fins industriais.
Certifique-se de que instala o produto num monitor Samsung compatível.
(O produto não pode ser utilizado independentemente.)
Não tente desmontar, reparar ou alterar o produto.
Não introduza objectos de metal ou substâncias estranhas no produto.
Certifique-se de que o produto é instalado por um técnico profissional na instalação e desinstalação.
Contacte a Samsung Electronics para mais informações.

[Русский]
Данное устройство предназначено для промышленного использования.
Устройство должно быть установлено на совместимый дисплей Samsung.
(Устройство нельзя использовать отдельно.)
Не пытайтесь самостоятельно ремонтировать, разбирать или вносить изменения в устройство.
Не вставляйте в устройство металлические или иные посторонние предметы.
Установка устройства должна выполняться специалистом по установке и демонтажу.
Для получения дополнительной информации обратитесь к представителю Samsung Electronics.



[Español]
Este producto es para uso industrial.
Asegúrese de instalar el producto en una pantalla Samsung compatible.
(Este producto no se puede utilizar por separado.)
No intente desmontar, reparar ni modificar el producto usted mismo.
No inserte ningún objeto metálico o extraño en el producto.
Asegúrese de que el producto lo instala y lo desinstala un profesional acreditado.
Póngase en contacto con Samsung Electronics para obtener toda la información.

[Русский]
Распакуйте устройство и проверьте комплект поставки.
[Español]
Desembale el producto y compruebe que no falte ninguna de las piezas siguientes.
[Svenska]
Packa upp produkten och kontrollera att följande finns med.
[Türkçe]
Ürünü paketinden çıkın ve aşağıdaki parçaların pakette olup olmadığını kontrol edin.
[日本語]
製品を開梱し、以下の内容がすべて含まれていることを確認します。
+付属の電源コードセットは本製品のみにご使用ください。
他の電気機器には使用しないでください。
[简体中文]
拆开产品包装，检查是否有以下物件。
[繁體中文]
打開包裝檢查以下物件是否齊全。
[한국어]
제품의 포장을 풀고, 모든 구성품이 있는지 확인하세요.
[عربي]
أفك عبوة المنتج وتفحص من كافة المحتويات التالية الموجودة داخلها.

[Svenska]
Den här produkten är till för industriella syften.
Se till att installera produkten på en kompatibel Samsung-skärm.
(Produkten kan inte användas separat.)
Montera inte isär, reparera inte och ändra inte produkten på egen hand.
För inte in några metallföremål eller främmande föremål i produkten.
Se till att produkten installeras av en fackman när det gäller installation och avinstallation.
Kontakta Samsung Electronics för information.

[Türkçe]
Bu ürün, endüstriyel kullanımdır.
Ürünü uyumlu bir Samsung Ekranına takabğınızdan emin olun.
(Ürün tek başına kullanılmaz.)
Ürünü kendi başınıza parçalarını ayırmaya, onarmaya veya değiştirmeye çalışmayın.
Ürünün içine metal parçaları veya yabancı maddeleri atmayın.
Ürünün, kurulum ve kaldırma ile ilgili eğitim görmüş profesyonel bir kişi tarafından kurulduğundan emin olun.
Ayrıntılar için Samsung Electronics'e danışın.

[日本語]
この製品は業務用です。
対応するサムスン ディスプレイに製品を取り付けてください。
(この製品は単体では使用できません)
絶対にご自身で製品を分解、修理または改造しないでください。
金属や異物を製品の中に入れてください。
この製品は、取り付けおよび取り外しの訓練を受けた専門技術者に取り付けてもらってください。
詳細については Samsung Electronics お問い合わせください。

[简体中文]
本产品用于工业用途。
请确保将本产品安装到兼容的三星显示器上。
(本产品不能单独使用。)
请勿尝试自行拆卸、维修或改装本产品。
请勿将任何金属或异物插入本产品。
请务必由接受过安装及卸载培训的专业人士安装本产品。
请联系三星电子以获取详细信息。
[繁體中文]
本產品適用於工業用途。
請確保將本產品安裝到兼容的三星顯示器上。
(本產品不可單獨使用。)
切勿企圖擅自拆卸、維修或改裝本產品。
切勿將任何金屬或外物插入本產品。
本產品必須由受過安裝和解除安裝訓練的專業人士進行安裝作業。
如需詳細資訊，請聯絡三星電子。

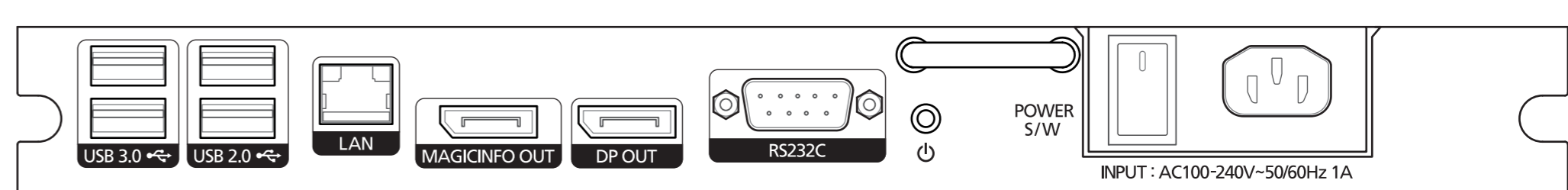
[Italiano]
USB 3.0 : Consente di effettuare il collegamento a un dispositivo che supporta USB 3.0.
(Compatibile anche con un dispositivo USB 2.0)
USB 2.0 : Consente di effettuare il collegamento a un dispositivo USB, ad esempio una tastiera, un mouse, una memoria o una fotocamera digitale USB.
LAN : Consente di effettuare il collegamento a Internet mediante un cavo LAN.
MAGICINFO OUT : Consente di effettuare il collegamento del box di rete a un dispositivo di visualizzazione Samsung dotato di una porta MAGICINFO mediante il cavo MAGICINFO OUT-DVI in dotazione. (Non è possibile utilizzare un dispositivo di visualizzazione non prodotto da Samsung)
DP OUT : Consente di effettuare il collegamento del box di rete a un dispositivo di visualizzazione che supporta DP mediante il cavo DP.
RS232C : Consente di effettuare il collegamento a un dispositivo che supporta la comunicazione seriale.
POWER S/W : Consente di accendere o spegnere il box di rete.
POWER : Consente di attivare o disattivare l'alimentazione CA.
POWER : Consente di effettuare il collegamento al cavo di alimentazione.

[한국어]
이 제품은 산업을 제품입니다.
반드시 호환 가능한 삼성전자의 일부 디스플레이 제품에 장착하여 사용하세요.
(단독으로는 사용할 수 없습니다.)
사용자 임의로 제품을 분리, 수리, 개조하지 마세요.
제품 속에 금속물이나 이물질을 넣지 마세요.
제품을 설치할 때는 전문가에 의한 설치 또는 해체 교육을 받은 전문가에게 맡기세요.
자세한 내용은 삼성전자로 문의하세요.

[عربي]
هذا المنتج لأغراض صناعية.
لا يمكن تركيب المنتج بأشياء عرض متوافقة من Samsung.
(لا يمكن استخدام المنتج بشكل منفصل.)
لا تحاول فتح المنتج أو إصلاحه أو تعديله بنفسك.
لا تضع أي أشياء معدنية أو أجسام غريبة داخل المنتج.
لا تفك المنتج أو تتركبه بواسطة متخصصين غير في تركيب المنتج وفك الصل.
الرجاء الاتصال ب Samsung Electronics للحصول على التفاصيل.

Ports

Ports



[English]
USB 3.0 : Connect to a device that supports USB 3.0.
(Also compatible with a USB 2.0 device)
USB 2.0 : Connect to a USB device such as a USB keyboard, mouse, memory, or digital camera.
LAN : Connect to the Internet using a LAN cable.
MAGICINFO OUT : Connect the network box to a Samsung display device that has a MAGICINFO port using the MAGICINFO OUT-DVI cable provided. (A display device not manufactured by Samsung cannot be used.)
DP OUT : Connect the network box to a display device that supports DP using the DP cable.
RS232C : Connect to a device that supports serial communication.
POWER S/W : Power on or off the network box.
POWER : Turn on or shut off the AC power supply.
POWER : Connect to the power cord.

[Bahasa Indonesia]
USB 3.0 : Sambungkan ke perangkat yang mendukung USB 3.0.
(Kompatibel pula dengan perangkat USB 2.0)
USB 2.0 : Sambungkan ke perangkat USB, seperti keyboard USB, mouse, memori, atau kamera digital.
LAN : Sambungkan ke Internet dengan kabel LAN.
MAGICINFO OUT : Sambungkan kotak jaringan ke perangkat monitor Samsung dengan port MAGICINFO menggunakan kabel MAGICINFO OUT-DVI yang disediakan. (Perangkat monitor selain produksi Samsung tidak dapat digunakan.)
DP OUT : Sambungkan kotak jaringan ke perangkat monitor pendukung DP dengan kabel DP.
RS232C : Sambungkan ke perangkat yang mendukung komunikasi seri.
POWER S/W : Menghidupkan atau mematikan kotak jaringan.
POWER : Menghidupkan atau mematikan catu daya AC.
POWER : Menghubungkan ke kabel daya.

[Français]
USB 3.0 : Connexion à un périphérique compatible USB 3.0.
(Également compatible avec un périphérique USB 2.0.)
USB 2.0 : Connexion à un périphérique USB de type clavier USB, souris, mémoire ou appareil photo numérique.
LAN : Connexion à Internet via un câble LAN.
MAGICINFO OUT : Connexion du boîtier réseau à un périphérique d'affichage qui prend en charge DP via le câble DP.
DP OUT : Connexion à un périphérique qui prend en charge les communications série.
RS232C : Mise sous/hors tension du boîtier réseau.
POWER S/W : Mise sous/hors tension de l'alimentation CA.
POWER : Connexion au cordon d'alimentation.

[Deutsch]
USB 3.0 : Zur Verbindung mit einem Gerät, das USB 3.0 unterstützt (auch kompatibel mit einem USB-2.0-Gerät)
USB 2.0 : Zur Verbindung mit einem USB-Gerät, z. B. USB-Tastatur, Maus, Speicherstick oder Digitalkamera.
LAN : Zur Verbindung mit dem Internet über ein LAN-Kabel
MAGICINFO OUT : Zur Verbindung der Netzwerkbox über das mitgelieferte MAGICINFO OUT-DVI-Kabel mit einem Samsung Anzeigegerät, das über einen MAGICINFO-Port verfügt. (Ein nicht von Samsung hergestelltes Anzeigegerät kann nicht verwendet werden.)
DP OUT : Zur Verbindung der Netzwerkbox über das DP-Kabel mit einem Anzeigegerät, das DP unterstützt
RS232C : Zur Verbindung mit einem Gerät, das serielle Datenübertragung unterstützt
POWER S/W : Schaltet die Netzwerkbox ein und aus
POWER : Schaltet die Stromversorgung ein und aus
POWER : Zum Anschluss des Netzkabels

[Magyar]
USB 3.0 : Csatlakoztatás USB 3.0-t támogató eszközhöz. (Kompatibilis az USB 2.0 eszközökkel is)
USB 2.0 : Csatlakoztassa az USB eszközt, mint például USB billentyűzet, egér, memória vagy digitális kamera.
LAN : Csatlakozás az internethez LAN kábellel.
MAGICINFO OUT : Csatlakoztassa a hálózati dobozt egy olyan Samsung kijelzőhöz, amely rendelkezik egy MAGICINFO porttal, a mellékelt MAGICINFO OUT-DVI kábel használatával. (A nem Samsung által gyártott kijelzőszeközök nem használhatók.)
DP OUT : Csatlakoztassa a hálózati dobozt egy olyan kijelzőszeközhöz, amely támogatja a DP-t, egy DP kábel használatával.
RS232C : Csatlakoztassa soros kommunikációt támogató eszközhöz.
POWER S/W : A hálózati doboz be- és kikapcsolása.
POWER : Az AC tápellátás be- és kikapcsolása.
POWER : Csatlakoztassa a tápkábelhez.

[Svenska]
USB 3.0 : Anslut till en enhet som stöder USB 3.0.
(Även kompatibel med en USB 2.0-enhet)
USB 2.0 : Anslut till en USB-enhet, till exempel ett USB-tangentbord, en mus, ett USB-minnie eller en digital kamera.
LAN : Anslut till Internet med en nätverkskabel.
MAGICINFO OUT : Anslut nätverksboxen till en Samsung-skärm som är utrustad med MAGICINFO-port med den medföljande MAGICINFO OUT-DVI-kabeln. (Det går inte att använda en skärm från en annan tillverkare än Samsung.)
DP OUT : Anslut nätverksboxen till en skärm som stöder DP med DP-kabeln.
RS232C : Anslut till en enhet som stöder seriell kommunikation.
POWER S/W : Sätta på och stänga av nätverksboxen.
POWER : Sätt på eller stäng av strömförsörjningen.
POWER : Anslut strömladden.

[Қазақ]
USB 3.0 : USB 3.0 қолдайтын құрылғыға қосыңыз.
(USB 2.0 құрылғымен де үйлесімді)
USB 2.0 : USB пернетақтасы, тіптіру, жад немесе сандық камера сияқты USB құрылғысына қосыңыз.
LAN : Жергілікті желі кабелімен интернетке қосыңыз.
MAGICINFO OUT : Желі қорабын бірге берілген MAGICINFO OUT-DVI кабелімен MAGICINFO порты бар Samsung дисплей құрылғысына қосыңыз. (Samsung шығармаған дисплей құрылғысын пайдалануға болмайды.)
DP OUT : DP кабелінің көмегімен DP қолдайтын дисплей құрылғысына қосыңыз.
RS232C : Реттік байланысты қолдайтын құрылғыға қосыңыз.
POWER S/W : Желі қорабын қосыңыз немесе өшіріңіз.
POWER : Айнымалы ток көзін өшіріңіз немесе сөндіріңіз.
POWER : Қуат сымына қосыңыз.

[Polski]
USB 3.0 : Służu do podłączania urządzeń obsługujących standard USB 3.0 (kompatybilny również z urządzeniami obsługującymi standard USB 2.0)
USB 2.0 : Służu do podłączania urządzeń obsługujących standard USB 2.0 (kompatybilny również z urządzeniami obsługującymi standard USB 2.0)
LAN : Służu do łączenia się z Internetem za pomocą kabla LAN.
MAGICINFO OUT : Służu do podłączania skrzynki sieciowej do wyświetlacza firmy Samsung wyposażonego w gniazdo MAGICINFO przy użyciu dostarczonego kabla MAGICINFO OUT-DVI (wyświetlacz firmy innych niż Samsung nie są obsługiwane).
DP OUT : Służu do podłączania skrzynki sieciowej do wyświetlacza obsługującego standard DP przy użyciu kabla DP.
RS232C : Służu do podłączania urządzeń obsługujących komunikację przez port szeregowy.
POWER S/W : Służu do włączania lub wyłączania skrzynki sieciowej.
POWER : Służu do włączania lub wyłączania zasilania sieciowego.
POWER : Służu do podłączania kabla zasilającego.

[Português]
USB 3.0 : Ligue um dispositivo que suporte USB 3.0. (Também é compatível com dispositivos USB 2.0)
USB 2.0 : Ligue um dispositivo USB, como um teclado, rato, memória ou câmara digital USB.
LAN : Ligue à Internet com um cabo LAN.
MAGICINFO OUT : Ligue a caixa de rede a um dispositivo Samsung com uma porta MAGICINFO, utilizando o cabo MAGICINFO OUT-DVI fornecido. (Não pode utilizar um dispositivo de visualização que não tenha sido fabricado pela Samsung.)
DP OUT : Ligue a caixa de rede a um dispositivo de visualização que suporte DP utilizando o cabo DP.
RS232C : Ligue um dispositivo que suporte comunicação em série.
POWER S/W : Ligue ou desligue a caixa de rede.
POWER : Ligue ou desligue a fonte de alimentação CA.
POWER : Ligue o cabo de alimentação.

[Русский]
USB 3.0 : Подключение к устройству, поддерживающему интерфейс USB 3.0.
(Также совместим с устройством USB 2.0tnrh)
USB 2.0 : Подключение к USB-устройству, такому как клавиатура, мышь, запоминающее устройство или цифровая камера USB.
LAN : Подключение к Интернету по кабелю локальной сети.
MAGICINFO OUT : Подключение медиасerverа к устройству отображения Samsung, оснащённому портом MAGICINFO, с использованием входящего в комплект кабеля MAGICINFO OUT-DVI. (Подключение устройств отображения сторонних производителей невозможно.)
DP OUT : Подключение медиасerverа к устройству отображения, поддерживающему DP, с использованием кабеля DP.
RS232C : Подключение к устройству, поддерживающему последовательный обмен данными.
POWER S/W : Включение или выключение медиасerverа.
POWER : Включение или выключение источника питания переменного тока.
POWER : Подключение к кабелю питания.

[Español]
USB 3.0 : Conectar a un dispositivo compatible con USB 3.0. (También compatible con dispositivos USB 2.0)
USB 2.0 : Conectar a un dispositivo USB como un teclado USB, un ratón, una memoria o una cámara digital.
LAN : Conectar a Internet mediante un cable LAN.
MAGICINFO OUT : Conectar la caja de red a un dispositivo de visualización Samsung que tenga un puerto MAGICINFO mediante el cable MAGICINFO OUT-DVI que se incluye. (No se pueden utilizar dispositivos de visualización no fabricados por Samsung.)
DP OUT : Conecte la caja de red a un dispositivo de visualización compatible con DP mediante el cable DP.
RS232C : Conectar a un dispositivo compatible con la comunicación en serie.
POWER S/W : Encender o apagar la caja de red.
POWER : Encender o apagar la fuente de alimentación de corriente alterna.
POWER : Conectar al cable de alimentación.

[Français]
USB 3.0 : Anslut till en enhet som stöder USB 3.0.
(Även kompatibel med en USB 2.0-enhet)
USB 2.0 : Anslut till en USB-enhet, till exempel ett USB-tangentbord, en mus, ett USB-minnie eller en digital kamera.
LAN : Anslut till Internet med en nätverkskabel.
MAGICINFO OUT : Anslut nätverksboxen till en Samsung-skärm som är utrustad med MAGICINFO-port med den medföljande MAGICINFO OUT-DVI-kabeln. (Det går inte att använda en skärm från en annan tillverkare än Samsung.)
DP OUT : Anslut nätverksboxen till en skärm som stöder DP med DP-kabeln.
RS232C : Anslut till en enhet som stöder seriell kommunikation.
POWER S/W : Sätta på och stänga av nätverksboxen.
POWER : Sätt på eller stäng av strömförsörjningen.
POWER : Anslut strömladden.

[Türkçe]
USB 3.0 : USB 3.0'i destekleyen bir aygıta bağlar.
(USB 2.0 aygıtıyla da uyumludur)
USB 2.0 : USB klavye, fare, bellek veya dijital kamera gibi bir USB aygıtına bağlar.
LAN : LAN kabloıyla İnternete bağlar.
MAGICINFO OUT : Ağ kutusunu, sağlanan MAGICINFO OUT-DVI kablounu kullanarak MAGICINFO bağlantı noktası olan bir Samsung ekran aygıtına bağlar. (Samsung tarafından üretilmeyen bir ekran kullanılamaz.)
DP OUT : Ağ kutusunu DP kablounu kullanarak DP'yi destekleyen bir ekran aygıtına bağlar.
RS232C : Seri iletişim destekleyen bir aygıta bağlar.
POWER S/W : Ağ kutusunu açar veya kapatır.
POWER : AC güç kaynağını açar veya kapatır.
POWER : Güç kablosuna bağlanır.

[日本語]
USB 3.0 : USB 3.0 対応のデバイスに接続します。
(USB 2.0 デバイスにも対応しています)
USB 2.0 : USB キーボード、マウス、メモリ、またはデジタル カメラなどの USB デバイスに接続します。
LAN : LAN ケーブルを使用してインターネットに接続します。
MAGICINFO OUT : 付属の MAGICINFO OUT-DVI ケーブルを使用して、ネットワーク ボックスを MAGICINFO ポートに接続して、Samsung 製ディスプレイ装置に接続します。(Samsung 製以外のディスプレイ装置は使用できません。)
DP OUT : DP ケーブルを使用して、ネットワーク ボックスを DP 対応のディスプレイ装置に接続します。
RS232C : シリアル通信対応のデバイスに接続します。
POWER S/W : ネットワーク ボックスの電源をオンまたはオフにします。
POWER : AC 電源をオンまたはオフにします。
POWER : 電源コードを接続します。

[简体中文]
USB 3.0 : 连接到支持 USB 3.0 的设备。
(也兼容 USB 2.0 设备)
USB 2.0 : 连接到 USB 键盘、鼠标、存储器或数码相机等 USB 设备。
LAN : 使用 LAN 线缆连接到 Internet。
MAGICINFO OUT : 使用随附的 MAGICINFO OUT-DVI 线缆将网络盒连接到具有 MAGICINFO 端口的 Samsung 显示设备。(不能使用非 Samsung 制造的显示设备。)
DP OUT : 使用 DP 线缆将网络盒连接到支持 DP 的显示设备。
RS232C : 连接到支持串行通信的设备。
POWER S/W : 打开或关闭网络盒的电源。
POWER : 打开或关闭交流电源。
POWER : 连接到电源线。

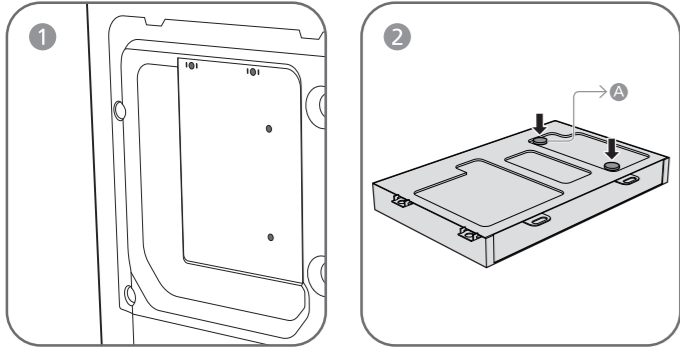
[繁體中文]
USB 3.0 : 連接至支援 USB 3.0 的裝置。
(也兼容 USB 2.0 裝置)
USB 2.0 : 連接至 USB 裝置，例如 USB 鍵盤、滑鼠、記憶體或數位相機等。
LAN : 使用 LAN 纜線連接至網際網路。
MAGICINFO OUT : 使用隨附的 MAGICINFO OUT-DVI 纜線將網路盒連接至具有 MAGICINFO 連接埠的 Samsung 顯示裝置。(不可使用非 Samsung 製造的顯示裝置。)
DP OUT : 使用 DP 纜線將網路盒連接至支援 DP 的顯示裝置。
RS232C : 連接至支援串行通訊的裝置。
POWER S/W : 開啟或關閉 AC 電源。
POWER : 連接至電源線。

[한국어]
USB 3.0 : USB 3.0을 지원하는 장치를 연결할 때 사용하세요.
(USB 2.0 장치와 호환가능)
USB 2.0 : USB 키보드/마우스/메모리, 디지털 카메라 등 USB 장치를 연결할 때 사용하세요.
LAN : LAN 케이블로 인터넷을 연결할 때 사용하세요.
MAGICINFO OUT : 제공되는 MAGICINFO OUT-DVI 케이블로 네트워크 박스나 MAGICINFO 단자가 있는 삼성 디스플레이 장치를 연결할 때 사용하세요. (타 디스플레이 장치 사용불가)
DP OUT : DP 케이블로 네트워크 박스나 DP를 지원하는 디스플레이 장치를 연결할 때 사용하세요.
RS232C : SERIAL 통신을 지원하는 장치를 연결할 때 사용하세요.
POWER S/W : 네트워크 박스 ON/OFF 할 때 사용하세요.
POWER : AC 전원을 공급/차단 할 때 사용하세요.
POWER : 전원 코드를 연결하세요.

[عربي]
USB 3.0 : التوصيل بجهاز يدعم USB 3.0 (متوافق أيضاً مع جهاز USB 2.0)
USB 2.0 : التوصيل بجهاز USB مثل لوحة مفاتيح أو فأوس أو كاميرا رقمية.
LAN : الاتصال بالإنترنت باستخدام كابل LAN.
MAGICINFO OUT : توصيل وحدة MagicInfo Out-Dvi (لا تتوفر دعم للشاشات المستعارة من شركات أخرى غير Samsung)
DP OUT : توصيل جهاز الترانزستور عرض دعم DP باستخدام كابل DP.
RS232C : توصيل جهاز دعم الاتصال المتسلسل.
POWER S/W : تشغيل أو إيقاف تشغيل وحدة الترانزستور.
POWER : تشغيل أو إيقاف تشغيل مصدر التيار المتردد.
POWER : تشغيل أو إيقاف تشغيل الجهاز بشبكة الكهرباء.

Mounting the Network Box

Montage du boîtier réseau



[English]
To install the network box inside the product, ensure it is installed by a technician who is trained to install and disassemble the product.
* Attribber (㉔) provided the area you want on the bottom of the network box.
* Ensure the vents (㉔) are not blocked by an object.
* If you mount this network box on your display device, the Samsung Ultra Slim WallMount (WMN1000*/WMN2000*) cannot be used.

[Bahasa Indonesia]

Pemasangan kotak jaringan di dalam produk hanya boleh dilakukan oleh teknisi yang terlatih memasang dan mengurai produk.

* Pasang karet (㉔) yang tersedia ke area yang Anda inginkan pada bagian bawah kotak jaringan.

* Pastikan ventilasi (㉔) tidak terhalang benda apa pun.

* Jika Anda memasang kotak jaringan ini pada perangkat monitor, Samsung Ultra Slim WallMount (WMN1000*/WMN2000*) tidak dapat digunakan.

[Français]

Pour installer le boîtier réseau au sein du produit, assurez-vous de faire appel à un technicien formé à l'installation et au démontage du produit.

* Fixez l'élément en caoutchouc (㉔) fourni sur la zone de votre choix au bas du boîtier réseau.

* Veillez à ce que les événements (㉔) ne soient pas bloqués par un objet.

* Si si vous montez ce boîtier réseau sur votre périphérique d'affichage, le dispositif Samsung Ultra Slim WallMount (WMN1000*/WMN2000*) ne peut pas être utilisé.

[Deutsch]

Der Einbau der Netzwerkbox im Inneren des Geräts darf nur von einem Techniker durchgeführt werden, der für den Einbau und Ausbau des Geräts geschult ist.
* Befestigen Sie die mitgelieferten Gummifüße (㉔) an der gewünschten Position auf der Unterseite der Netzwerkbox.

* Stellen Sie sicher, dass die Lüftungsöffnungen (㉔) nicht durch Gegenstände blockiert sind.

* Wenn Sie diese Netzwerk-Box auf Ihrem Bildschirm montieren, kann die Samsung Ultra Slim WallMount (WMN1000*/WMN2000*) nicht verwendet werden.

[Magyar]

A hálózati doboznak a készülék belsejébe történő beépítését csak olyan szakember végezheti, akit kiképeztek a készülék szerelésére és szétszerelésére.
* Csakalkotassza a mellékelt gumit (㉔) a kívánt területre, a hálózati doboz aljára.
* Ügyeljen arra, hogy a szellőzőnyílásokat (㉔) semmilyen tárggyal ne takarja el.
* Ha ezt a hálózati dobozt a kijelzőszőközre erősíti, akkor a Samsung Ultra Slim WallMount (WMN1000*/WMN2000*) nem használható.

[Italiano]

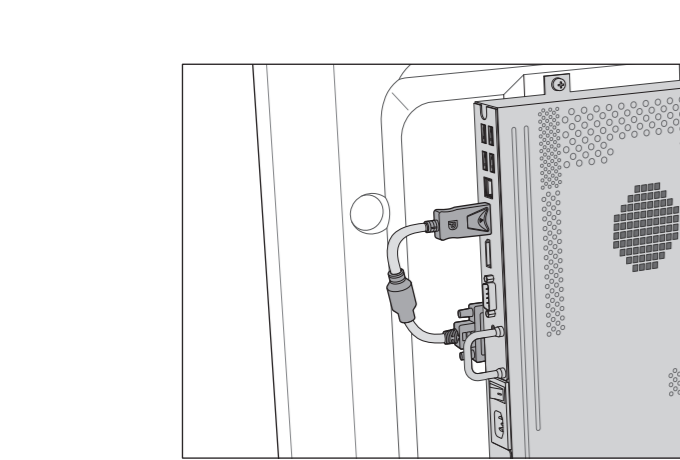
Per installare il box di rete all'interno del prodotto, assicurarsi che tale operazione venga eseguita da un tecnico preparato per l'installazione e lo smontaggio del prodotto.

* Applicare la gomma (㉔) in dotazione sull'area desiderata nella parte posteriore del box di rete.

* Assicurarsi che le aperture di ventilazione (㉔) non siano bloccate da oggetti.
* Se il box di rete viene montato sul dispositivo di visualizzazione, Samsung Ultra Slim WallMount (WMN1000*/WMN2000*) non potrà essere utilizzato.

Connecting to the Network Box

Connexion au boîtier réseau



[English]
Connect the MAGICINFO OUT-DVI cable between the MAGICINFO port on the network box and the DVI port on the display device.

* Press SOURCE on the remote control provided with the display device to change the input source to MagicInfo.
* Only the MAGICINFO OUT-DVI cable provided with the product is compatible.

[Bahasa Indonesia]

Hubungkan kabel MAGICINFO OUT-DVI antara port MAGICINFO pada kotak jaringan dan port DVI sur pada perangkat penampil.

* Tekan SOURCE pada remote control yang disediakan bersama perangkat monitor untuk mengubah sumber input ke MagicInfo.
* Hanya kabel MAGICINFO OUT-DVI yang disertakan bersama produk yang dapat dijanakan.

[Français]

Connectez le câble MAGICINFO OUT-DVI entre le port MAGICINFO du boîtier réseau et le port DVI sur le périphérique d'affichage.

* Appuyez sur le bouton SOURCE de la télécommande fournie avec le périphérique d'affichage pour remplacer la source d'entrée par MagicInfo.

* Seul le cable MAGICINFO OUT-DVI fourni avec le produit est compatible.

[Deutsch]

Verbinden Sie den MAGICINFO-Port der Netzwerkbox über das MAGICINFO OUT-DVI-Kabel mit dem DVI-Port des Anzeigegeräts.
* Drücken Sie auf der mit dem Anzeigegerät gelieferten Fernbedienung SOURCE, um die Eingangsquelle in MagicInfo zu ändern.

* Nur das mit dem Gerät gelieferte MAGICINFO OUT-DVI-Kabel ist kompatibel.

[Magyar]

Csatlakozassa a MAGICINFO OUT-DVI kábelt a hálózati doboz MAGICINFO portjára és a kijelzőszőköz DVI portjára kázzal.

* Nyomja meg a kijelzőszőközön mellékelt távirányító SOURCE gombját, és ezzel a bemeneti jelforrást MagicInfo módba állítja.
* Csak a készülékhez mellékelt MAGICINFO OUT-DVI kábel a kompatibilis.

[Svenska]
Anslut MAGICINFO OUT-DVI-kabeln mellan MAGICINFO-porten på nätverksboxen och DVI-porten på skärmen.

* Tryck på knappen SOURCE på fjärrkontrollen som levereras med skärmen för att ändra indatalkällan till MagicInfo.

* Endast den MAGICINFO OUT-DVI-kabel som medföljer produkten är kompatibel.

* Endast den MAGICINFO OUT-DVI-kabel som medföljer produkten är kompatibel.

* Endast den MAGICINFO OUT-DVI-kabel som medföljer produkten är kompatibel.

* Endast den MAGICINFO OUT-DVI-kabel som medföljer produkten är kompatibel.

* Endast den MAGICINFO OUT-DVI-kabel som medföljer produkten är kompatibel.

* Endast den MAGICINFO OUT-DVI-kabel som medföljer produkten är kompatibel.

* Endast den MAGICINFO OUT-DVI-kabel som medföljer produkten är kompatibel.

* Endast den MAGICINFO OUT-DVI-kabel som medföljer produkten är kompatibel.

* Endast den MAGICINFO OUT-DVI-kabel som medföljer produkten är kompatibel.

* Endast den MAGICINFO OUT-DVI-kabel som medföljer produkten är kompatibel.

* Endast den MAGICINFO OUT-DVI-kabel som medföljer produkten är kompatibel.

* Endast den MAGICINFO OUT-DVI-kabel som medföljer produkten är kompatibel.

* Endast den MAGICINFO OUT-DVI-kabel som medföljer produkten är kompatibel.

* Endast den MAGICINFO OUT-DVI-kabel som medföljer produkten är kompatibel.

* Endast den MAGICINFO OUT-DVI-kabel som medföljer produkten är kompatibel.

* Endast den MAGICINFO OUT-DVI-kabel som medföljer produkten är kompatibel.

* Endast den MAGICINFO OUT-DVI-kabel som medföljer produkten är kompatibel.

* Endast den MAGICINFO OUT-DVI-kabel som medföljer produkten är kompatibel.

* Endast den MAGICINFO OUT-DVI-kabel som medföljer produkten är kompatibel.

* Endast den MAGICINFO OUT-DVI-kabel som medföljer produkten är kompatibel.

* Endast den MAGICINFO OUT-DVI-kabel som medföljer produkten är kompatibel.

* Endast den MAGICINFO OUT-DVI-kabel som medföljer produkten är kompatibel.

* Endast den MAGICINFO OUT-DVI-kabel som medföljer produkten är kompatibel.

* Endast den MAGICINFO OUT-DVI-kabel som medföljer produkten är kompatibel.

* Endast den MAGICINFO OUT-DVI-kabel som medföljer produkten är kompatibel.

* Endast den MAGICINFO OUT-DVI-kabel som medföljer produkten är kompatibel.

* Endast den MAGICINFO OUT-DVI-kabel som medföljer produkten är kompatibel.

* Endast den MAGICINFO OUT-DVI-kabel som medföljer produkten är kompatibel.

* Endast den MAGICINFO OUT-DVI-kabel som medföljer produkten är kompatibel.

* Endast den MAGICINFO OUT-DVI-kabel som medföljer produkten är kompatibel.

* Endast den MAGICINFO OUT-DVI-kabel som medföljer produkten är kompatibel.

* Endast den MAGICINFO OUT-DVI-kabel som medföljer produkten är kompatibel.

* Endast den MAGICINFO OUT-DVI-kabel som medföljer produkten är kompatibel.

* Endast den MAGICINFO OUT-DVI-kabel som medföljer produkten är kompatibel.

* Endast den MAGICINFO OUT-DVI-kabel som medföljer produkten är kompatibel.

* Endast den MAGICINFO OUT-DVI-kabel som medföljer produkten är kompatibel.

* Endast den MAGICINFO OUT-DVI-kabel som medföljer produkten är kompatibel.

* Endast den MAGICINFO OUT-DVI-kabel som medföljer produkten är kompatibel.

* Endast den MAGICINFO OUT-DVI-kabel som medföljer produkten är kompatibel.

* Endast den MAGICINFO OUT-DVI-kabel som medföljer produkten är kompatibel.

* Endast den MAGICINFO OUT-DVI-kabel som medföljer produkten är kompatibel.

* Endast den MAGICINFO OUT-DVI-kabel som medföljer produkten är kompatibel.

* Endast den MAGICINFO OUT-DVI-kabel som medföljer produkten är kompatibel.

* Endast den MAGICINFO OUT-DVI-kabel som medföljer produkten är kompatibel.

* Endast den MAGICINFO OUT-DVI-kabel som medföljer produkten är kompatibel.

* Endast den MAGICINFO OUT-DVI-kabel som medföljer produkten är kompatibel.

* Endast den MAGICINFO OUT-DVI-kabel som medföljer produkten är kompatibel.

* Endast den MAGICINFO OUT-DVI-kabel som medföljer produkten är kompatibel.

* Endast den MAGICINFO OUT-DVI-kabel som medföljer produkten är kompatibel.

* Endast den MAGICINFO OUT-DVI-kabel som medföljer produkten är kompatibel.

* Endast den MAGICINFO OUT-DVI-kabel som medföljer produkten är kompatibel.

* Endast den MAGICINFO OUT-DVI-kabel som medföljer produkten är kompatibel.

* Endast den MAGICINFO OUT-DVI-kabel som medföljer produkten är kompatibel.

* Endast den MAGICINFO OUT-DVI-kabel som medföljer produkten är kompatibel.

* Endast den MAGICINFO OUT-DVI-kabel som medföljer produkten är kompatibel.

* Endast den MAGICINFO OUT-DVI-kabel som medföljer produkten är kompatibel.

* Endast den MAGICINFO OUT-DVI-kabel som medföljer produkten är kompatibel.

* Endast den MAGICINFO OUT-DVI-kabel som medföljer produkten är kompatibel.

* Endast den MAGICINFO OUT-DVI-kabel som medföljer produkten är kompatibel.

* Endast den MAGICINFO OUT-DVI-kabel som medföljer produkten är kompatibel.

* Endast den MAGICINFO OUT-DVI-kabel som medföljer produkten är kompatibel.

* Endast den MAGICINFO OUT-DVI-kabel som medföljer produkten är kompatibel.

* Endast den MAGICINFO OUT-DVI-kabel som medföljer produkten är kompatibel.

* Endast den MAGICINFO OUT-DVI-kabel som medföljer produkten är kompatibel.

* Endast den MAGICINFO OUT-DVI-kabel som medföljer produkten är kompatibel.

* Endast den MAGICINFO OUT-DVI-kabel som medföljer produkten är kompatibel.

* Endast den MAGICINFO OUT-DVI-kabel som medföljer produkten är kompatibel.

* Endast den MAGICINFO OUT-DVI-kabel som medföljer produkten är kompatibel.

* Endast den MAGICINFO OUT-DVI-kabel som medföljer produkten är kompatibel.

* Endast den MAGICINFO OUT-DVI-kabel som medföljer produkten är kompatibel.

* Endast den MAGICINFO OUT-DVI-kabel som medföljer produkten är kompatibel.

* Endast den MAGICINFO OUT-DVI-kabel som medföljer produkten är kompatibel.

* Endast den MAGICINFO OUT-DVI-kabel som medföljer produkten är kompatibel.

* Endast den MAGICINFO OUT-DVI-kabel som medföljer produkten är kompatibel.

* Endast den MAGICINFO OUT-DVI-kabel som medföljer produkten är kompatibel.

* Endast den MAGICINFO OUT-DVI-kabel som medföljer produkten är kompatibel.

* Endast den MAGICINFO OUT-DVI-kabel som medföljer produkten är kompatibel.

* Endast den MAGICINFO OUT-DVI-kabel som medföljer produkten är kompatibel.

* Endast den MAGICINFO OUT-DVI-kabel som medföljer produkten är kompatibel.

* Endast den MAGICINFO OUT-DVI-kabel som medföljer produkten är kompatibel.

* Endast den MAGICINFO OUT-DVI-kabel som medföljer produkten är kompatibel.

* Endast den MAGICINFO OUT-DVI-kabel som medföljer produkten är kompatibel.

* Endast den MAGICINFO OUT-DVI-kabel som medföljer produkten är kompatibel.

* Endast den MAGICINFO OUT-DVI-kabel som medföljer produkten är kompatibel.

* Endast den MAGICINFO OUT-DVI-kabel som medföljer produkten är kompatibel.

* Endast den MAGICINFO OUT-DVI-kabel som medföljer produkten är kompatibel.

* Endast den MAGICINFO OUT-DVI-kabel som medföljer produkten är kompatibel.

* Endast den MAGICINFO OUT-DVI-kabel som medföljer produkten är kompatibel.

* Endast den MAGICINFO OUT-DVI-kabel som medföljer produkten är kompatibel.

* Endast den MAGICINFO OUT-DVI-kabel som medföljer produkten är kompatibel.

* Endast den MAGICINFO OUT-DVI-kabel som medföljer produkten är kompatibel.

* Endast den MAGICINFO OUT-DVI-kabel som medföljer produkten är kompatibel.

* Endast den MAGICINFO OUT-DVI-kabel som medföljer produkten är kompatibel.

* Endast den MAGICINFO OUT-DVI-kabel som medföljer produkten är kompatibel.

* Endast den MAGICINFO OUT-DVI-kabel som medföljer produkten är kompatibel.

* Endast den MAGICINFO OUT-DVI-kabel som medföljer produkten är kompatibel.

* Endast den MAGICINFO OUT-DVI-kabel som medföljer produkten är kompatibel.

* Endast den MAGICINFO OUT-DVI-kabel som medföljer produkten är kompatibel.

* Endast den MAGICINFO OUT-DVI-kabel som medföljer produkten är kompatibel.

* Endast den MAGICINFO OUT-DVI-kabel som medföljer produkten är kompatibel.

* Endast den MAGICINFO OUT-DVI-kabel som medföljer produkten är kompatibel.

* Endast den MAGICINFO OUT-DVI-kabel som medföljer produkten är kompatibel.

* Endast den MAGICINFO OUT-DVI-kabel som medföljer produkten är kompatibel.

* Endast den MAGICINFO OUT-DVI-kabel som medföljer produkten är kompatibel.

* Endast den MAGICINFO OUT-DVI-kabel som medföljer produkten är kompatibel.

* Endast den MAGICINFO OUT-DVI-kabel som medföljer produkten är kompatibel.

* Endast den MAGICINFO OUT-DVI-kabel som medföljer produkten är kompatibel.

* Endast den MAGICINFO OUT-DVI-kabel som medföljer produkten är kompatibel.

* Endast den MAGICINFO OUT-DVI-kabel som medföljer produkten är kompatibel.

* Endast den MAGICINFO OUT-DVI-kabel som medföljer produkten är kompatibel.

* Endast den MAGICINFO OUT-DVI-kabel som medföljer produkten är kompatibel.

* Endast den MAGICINFO OUT-DVI-kabel som medföljer produkten är kompatibel.

* Endast den MAGICINFO OUT-DVI-kabel som medföljer produkten är kompatibel.

* Endast den MAGICINFO OUT-DVI-kabel som medföljer produkten är kompatibel.

* Endast den MAGICINFO OUT-DVI-kabel som medföljer produkten är kompatibel.

* Endast den MAGICINFO OUT-DVI-kabel som medföljer produkten är kompatibel.

* Endast den MAGICINFO OUT-DVI-kabel som medföljer produkten är kompatibel.

* Endast den MAGICINFO OUT-DVI-kabel som medföljer produkten är kompatibel.

* Endast den MAGICINFO OUT-DVI-kabel som medföljer produkten är kompatibel.

* Endast den MAGICINFO OUT-DVI-kabel som medföljer produkten är kompatibel.

* Endast den MAGICINFO OUT-DVI-kabel som medföljer produkten är kompatibel.

* Endast den MAGICINFO OUT-DVI-kabel som medföljer produkten är kompatibel.

* Endast den MAGICINFO OUT-DVI-kabel som medföljer produkten är kompatibel.

* Endast den MAGICINFO OUT-DVI-kabel som medföljer produkten är kompatibel.

* Endast den MAGICINFO OUT-DVI-kabel som medföljer produkten är kompatibel.

* Endast den MAGICINFO OUT-DVI-kabel som medföljer produkten är kompatibel.

* Endast den MAGICINFO OUT-DVI-kabel som medföljer produkten är kompatibel.

* Endast den MAGICINFO OUT-DVI-kabel som medföljer produkten är kompatibel.

* Endast den MAGICINFO OUT-DVI-kabel som medföljer produkten är kompatibel.

* Endast den MAGICINFO OUT-DVI-kabel som medföljer produkten är kompatibel.

* Endast den MAGICINFO OUT-DVI-kabel som medföljer produkten är kompatibel.

* Endast den MAGICINFO OUT-DVI-kabel som medföljer produkten är kompatibel.

* Endast den MAGICINFO OUT-DVI-kabel som medföljer produkten är kompatibel.

* Endast den MAGICINFO OUT-DVI-kabel som medföljer produkten är kompatibel.

* Endast den MAGICINFO OUT-DVI-kabel som medföljer produkten är kompatibel.

* Endast den MAGICINFO OUT-DVI-kabel som medföljer produkten är kompatibel.

* Endast den MAGICINFO OUT-DVI-kabel som medföljer produkten är kompatibel.

* Endast den MAGICINFO OUT-DVI-kabel som medföljer produkten är kompatibel.

* Endast den MAGICINFO OUT-DVI-kabel som medföljer produkten är kompatibel.

* Endast den MAGICINFO OUT-DVI-kabel som medföljer produkten är kompatibel.

* Endast den MAGICINFO OUT-DVI-kabel som medföljer produkten är kompatibel.

* Endast den MAGICINFO OUT-DVI-kabel som medföljer produkten är kompatibel.

* Endast den MAGICINFO OUT-DVI-kabel som medföljer produkten är kompatibel.

* Endast den MAGICINFO OUT-DVI-kabel som medföljer produkten är kompatibel.

* Endast den MAGICINFO OUT-DVI-kabel som medföljer produkten är kompatibel.

* Endast den MAGICINFO OUT-DVI-kabel som medföljer produkten är kompatibel.

* Endast den MAGICINFO OUT-DVI-kabel som medföljer produkten är kompatibel.

* Endast den MAGICINFO OUT-DVI-kabel som medföljer produkten är kompatibel.

* Endast den MAGICINFO OUT-DVI-kabel som medföljer produkten är kompatibel.

* Endast den MAGICINFO OUT-DVI-kabel som medföljer produkten är kompatibel.

* Endast den MAGICINFO OUT-DVI-kabel som medföljer produkten är kompatibel.

* Endast den MAGICINFO OUT-DVI-kabel som medföljer produkten är kompatibel.

* Endast den MAGICINFO OUT-DVI-kabel som medföljer produkten är kompatibel.

* Endast den MAGICINFO OUT-DVI-kabel som medföljer produkten är kompatibel.

* Endast den MAGICINFO OUT-DVI-kabel som medföljer produkten är kompatibel.

* Endast den MAGICINFO OUT-DVI-kabel som medföljer produkten är kompatibel.

* Endast den MAGICINFO OUT-DVI-kabel som medföljer produkten är kompatibel.

* Endast den MAGICINFO OUT-DVI-kabel som medföljer produkten är kompatibel.

* Endast den MAGICINFO OUT-DVI-kabel som medföljer produkten är kompatibel.

* Endast den MAGICINFO OUT-DVI-kabel som medföljer produkten är kompatibel.

* Endast den MAGICINFO OUT-DVI-kabel som medföljer produkten är kompatibel.

* Endast den MAGICINFO OUT-DVI-kabel som medföljer produkten är kompatibel.

* Endast den MAGICINFO OUT-DVI-kabel som medföljer produkten är kompatibel.

* Endast den MAGICINFO OUT-DVI-kabel som medföljer produkten är kompatibel.

* Endast den MAGICINFO OUT-DVI-kabel som medföljer produkten är kompatibel.

* Endast den MAGICINFO OUT-DVI-kabel som medföljer produkten är kompatibel.

* Endast den MAGICINFO OUT-DVI-kabel som medföljer produkten är kompatibel.

* Endast den MAGICINFO OUT-DVI-kabel som medföljer produkten är kompatibel.

* Endast den MAGICINFO OUT-DVI-kabel som medföljer produkten är kompatibel.

* Endast den MAGICINFO OUT-DVI-kabel som medföljer produkten är kompatibel.

* Endast den MAGICINFO OUT-DVI-kabel som medföljer produkten är kompatibel.

* Endast den MAGICINFO OUT-DVI-kabel som medföljer produkten är kompatibel.

* Endast den MAGICINFO OUT-DVI-kabel som medföljer produkten är kompatibel.